

第50回BCS賞

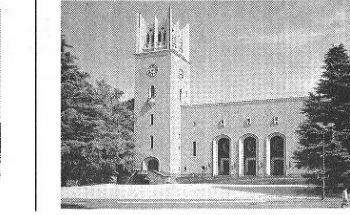
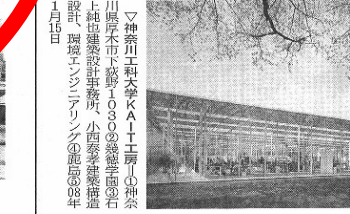
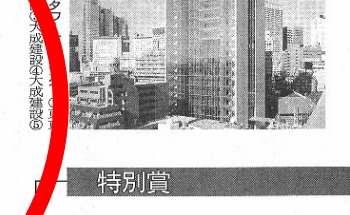
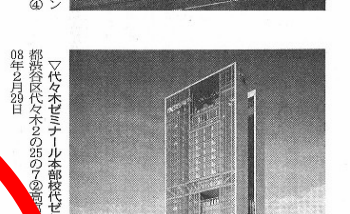
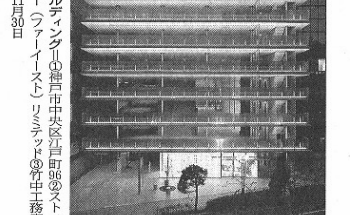
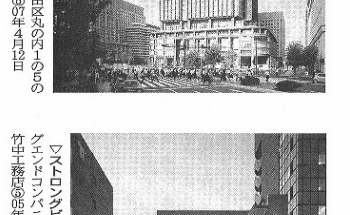
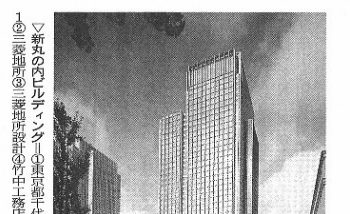
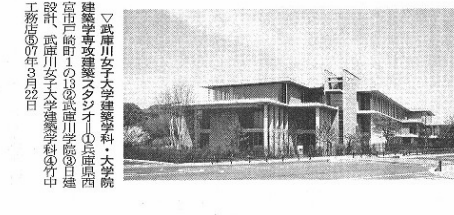
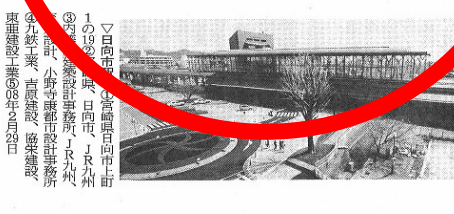
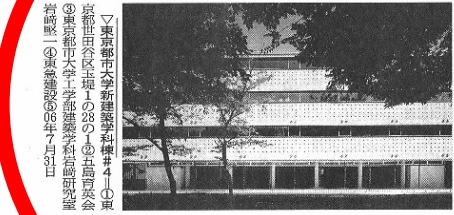
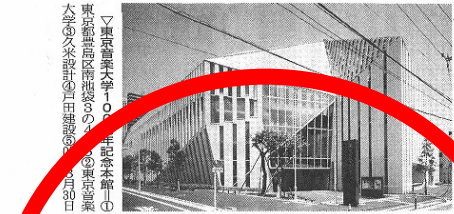
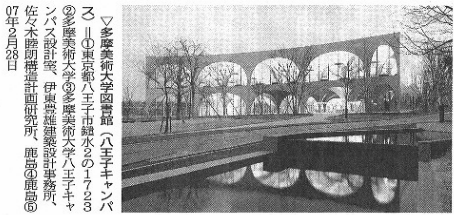
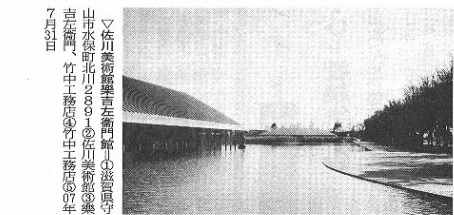
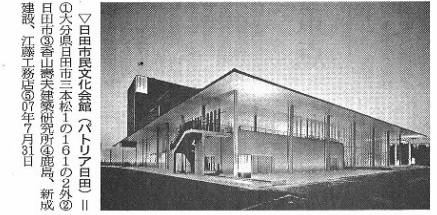
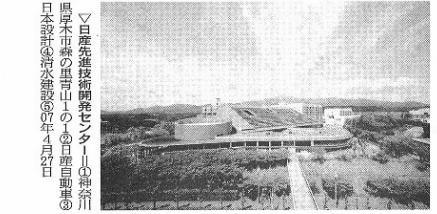
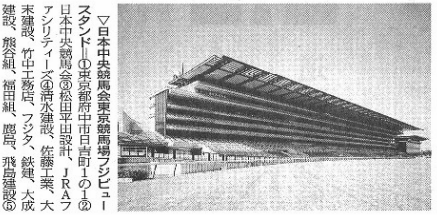
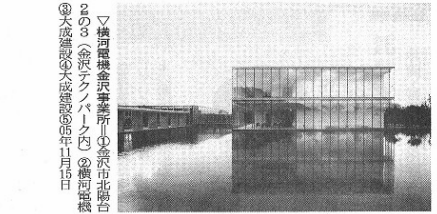
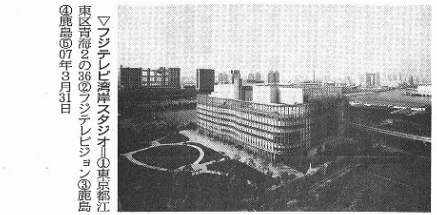
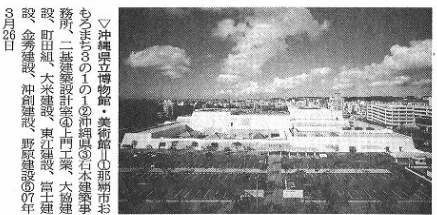
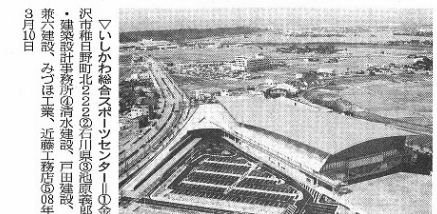
本賞17、特別賞2作品
表彰式 11月19日

第50回BCS賞の選考委員は次の通り(敬称略、五十音順)。
声原太郎(声原太郎建築事務所)、阿部利裕(戸田建設)、石井誠(石本建築事務所)、可兒才介(大成建設)、堀内成男(早稲田大学)、岸和郎(京都工芸繊維大学)、北森幸(竹中工務店)、小林照雄(大林組)、佐野吉彦(安井建築設計事務所)、楠繁(楠設計室)、深尾精一(首都大学東京)、堀越英嗣(芝浦工業大学)。



建築業協会(BCS)・山内隆司会長が22日、「第50回BCS賞」の受賞作品を発表した。本賞は往年の歴史の中から、本賞17件と特別賞2件の受賞作品が選ばれた。これら50回のBCS賞受賞作品は801件となる。表彰式は11月19日、東京・日比谷の常盤ホテルで開催する予定。

11月19日 常盤ホテル大宴会場(八王子キャンパス)にて「第50回BCS賞」の受賞作品発表式が行われ、山内隆司会長が受賞作品を発表した。本賞17件と特別賞2件の受賞作品が選ばれた。これら50回のBCS賞受賞作品は801件となる。表彰式は11月19日、東京・日比谷の常盤ホテルで開催する予定。



受賞作品(本賞、特別賞)の詳細は次の通り。▽本賞
受賞の所在地(建築士)設計者の順(書)5年目日

特別賞

▽代木ゼネラル本館代ゼネラル
都民交代々々の2の7の成建大蔵設の
08年9月29日

▽特別賞
▽神奈川工科大学 KAIT 工場の神奈川原市下野田030の築造園③土建設計事務所、小西孝幸建築造設計、岡崎マシナリ④鹿沼08年1月10日

▽特別賞
▽武蔵川女子大学新築学術・大講院
建築学専攻棟等①長瀬西宮市宮崎町の13の築造園④建築設計事務所、小西孝幸建築造設計、岡崎マシナリ④鹿沼07年9月29日

▽特別賞
▽武蔵川女子大学新築学術・大講院
建築学専攻棟等①長瀬西宮市宮崎町の13の築造園④建築設計事務所、小西孝幸建築造設計、岡崎マシナリ④鹿沼07年9月29日

▽特別賞
▽武蔵川女子大学新築学術・大講院
建築学専攻棟等①長瀬西宮市宮崎町の13の築造園④建築設計事務所、小西孝幸建築造設計、岡崎マシナリ④鹿沼07年9月29日

BCSS賞 50年で801作品に

建築技術や文化発展に寄与

第50回受賞の19作品決定

建築協

合施設などの多彩な用途の作品を選んでいる。

選考委員は、芦原太郎

(芦原太郎建築事務所)、

阿部利裕(戸田建設)、

石井誠(石本建築事務所)

所、可児才介(大成建

設)、嘉納成男(早稲田

大学)、岸和郎(京都工

芸繊維大学)、北泰幸(竹

中工務店)、小林照雄(大

林組)、佐野吉彦(安井

建築設計事務所)、播繁

(播設計室)、深尾精一

(首都大学東京)、堀越

英嗣(芝浦工業大学)

——の12氏。

受賞作品は、和・英文

併記の「第50回建築業協

会賞作品集」として編さ

ん。国内だけでなく国連

加盟各国にも配布し、わ

が国の代表的建築作品と

して広く紹介する。表彰

式は11月19日、東京・千

代田区の帝国ホテルで行

う予定。

建築業協会(山内隆司

会長)が協会設立当初か

ら毎年行ってきた「BC

S賞(建築業協会賞)」

が今年で50回目を迎え、

受賞作品の累計が50年で

800作品を超えること

となった。同協会は22日、

「第50回BCSS賞」の受

賞作品に19件を決定した

ことを公表。これで受賞

作品は累計801作品と

なった。

同賞を通じて建築技術

の進歩向上、わが国文化

の進展と地球環境の保全

に寄与しており、50年に

わたるBCSS賞の開催意

義は大きい。

第50回BCSS賞の応募

は、09年1月6日から1

月30日までの1か月にわ

たり実施。全国各地から

72作品の応募があった中

から、選考委員会が審査

した結果、今回は特別賞

2作品を含む19作品を同

賞に決定している。

19作品のうち、アーチ

構造体を主体に、ガラス

とコンクリートの壁面を

一体化して斬新な建築物

としたのが「多摩美術大

学図書館(八王子キャン

パス)」。大学正門から

続く緩やかなスロープを

そのまま建物内に引き込

み、キャンパス周辺の自

然環境を積極的に取り込

んだ空間を創り出した点

が評価された。

「東京都市大学新建築

学科棟#4」では、解体

した旧図書館を一部再利

用し、建築学科機能を新

たに加え、新旧一体化し

た新たな教育空間を提供

している点を評価。「横

川電機株式会社金沢事務

所」は、最先端技術のR

& Dと生産施設として迅

速な計画・建設が求めら

れる中、建築主としっかり

り連携し、緑豊かな自然

の中に水面と一体の美し

い建築を創り上げた点が

評価された。

特別賞には、綿密な構

造検討で細かい柱をラン

ダムに配置し大空間の概

念を変える革新的空間を

実現した「神奈川工科大

学KAIT(カイト)工

房」、重要文化財・大学

の象徴の意味を踏まえ耐

震性向上とオリジナルな

状況回復・機能改善をバ

ランスよく達成した「早

稲田大学大隈講堂」の2

作品を選定した。

いずれもデザインや機

能性に優れ、周辺環境や

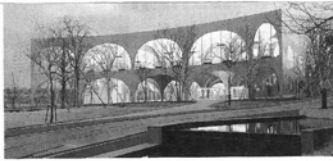
街並みへの配慮、地域と

の融合、新しい試みへの

挑戦などを評価。美術館、

学校施設、研究施設、複

BCS賞 19作品を選定



多摩美術大学図書館 (ハチ王子キャンパス)



日本中央競馬会 東京競馬場 フジビュースタンド



フジテレビ 湾岸スタジアム

つくり出した「多摩美術大学図書館(ハチ王子キャンパス)」のほか、解体された旧図書館の一部を再利用し、建築学府の機能を新たに加えることで建築学科という学問の本質を支える新旧一体化した新たな教育空間を提示した「東京都立大学新建築学科棟」も、構想要素と形態が統合された力強い建築で、従来の超高層の構造スタイルから一歩抜き出した「代々木セミナール本館」の設計と施工が建築主とつかりと連携し緑豊かな自然環境の中に水面と一体となった美しい建築物をつくり出した「横河電機株式会社金沢事業所」など、多彩な用途の作品選ばれた。

特別賞には、細かい柱を構造上の綿密な検討によりランダムに配置し、大空間のあり方の概念を伝える革新的空間を実現

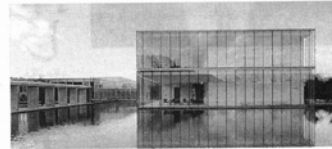
11月19日に表彰 建築業協会

建築業協会(BCS)、山内隆司会長は22日、第50回BCS賞(建築業協会賞)として、応募作品19件の中から、「多摩美術大学図書館(ハチ王子キャンパス)」など19件(うち特別賞2件)を選定した。表彰式は11月19日に東京都千代田区の帝國ホテル東京で行う。

今回は、アーチ構造を主体とし、ガラスとコンクリートの壁面が一体化した斬新な建築物と大学正門から続く緩やかなスロープをそのまま建築物に引き込み、キャンパス周辺の自然環境を積極的に取り組んだ空間を



武蔵川女子大学建築学科・大学院建築学専攻 建築スタジオ



横河電機株式会社 金沢事業所



早稲田大学大隈講堂

多摩美術大学図書館など

特別賞「KAIT工房」「大隈講堂」

- 「神奈川工科大学 KAIT 工房」、重要文化財・大隈講堂の歴史的価値と大学の象徴としての意味を踏まえ、耐震性の向上・オリジナルな状態の回復、活用拡大のための機能改善などをバランスの良い技術的判断のもとに達成した「早稲田大学大隈講堂」を選定した。
- 受賞作品は次のとおり。(建築主) ①設計(監理) ②施工
- ▽代々木セミナール本館(代々木) ①かわねラポートセンター(金沢市) ②石川県(池田建設) ③建設事務所(清水建設・戸田建設) ④兼建設・みづほ建設・近藤工務店 J.V.
- ▽大分県運送免許センター(大分市) ①警察共済組合(大分県) ②久米設計(フジタ・さくらベネック)
- ▽沖縄県立博物館・美術館(那覇市) ①沖縄県(石本建築事務所) ②基礎設計(田中建設) ③大建設(東江建設) ④高工建設 J.V. ⑤秀建設(神御建設) ⑥野崎建設 J.V.
- ▽佐川美術館(徳島市) ①佐川美術館(徳島市) ②竹中工務店(竹中工務店) ③新丸の内ビルディング(東京都千代田区) ④三栄地所(三栄地所設計) ⑤中工務店 J.V.
- ▽フロンティアビルディング(神戸市) ①フロンティアビルディング(神戸市) ②フロンティアビルディング(神戸市) ③フロンティアビルディング(神戸市) ④フロンティアビルディング(神戸市) ⑤フロンティアビルディング(神戸市) ⑥フロンティアビルディング(神戸市) ⑦フロンティアビルディング(神戸市) ⑧フロンティアビルディング(神戸市) ⑨フロンティアビルディング(神戸市) ⑩フロンティアビルディング(神戸市) ⑪フロンティアビルディング(神戸市) ⑫フロンティアビルディング(神戸市) ⑬フロンティアビルディング(神戸市) ⑭フロンティアビルディング(神戸市) ⑮フロンティアビルディング(神戸市) ⑯フロンティアビルディング(神戸市) ⑰フロンティアビルディング(神戸市) ⑱フロンティアビルディング(神戸市) ⑲フロンティアビルディング(神戸市) ⑳フロンティアビルディング(神戸市) ㉑フロンティアビルディング(神戸市) ㉒フロンティアビルディング(神戸市) ㉓フロンティアビルディング(神戸市) ㉔フロンティアビルディング(神戸市) ㉕フロンティアビルディング(神戸市) ㉖フロンティアビルディング(神戸市) ㉗フロンティアビルディング(神戸市) ㉘フロンティアビルディング(神戸市) ㉙フロンティアビルディング(神戸市) ㉚フロンティアビルディング(神戸市) ㉛フロンティアビルディング(神戸市) ㉜フロンティアビルディング(神戸市) ㉝フロンティアビルディング(神戸市) ㉞フロンティアビルディング(神戸市) ㉟フロンティアビルディング(神戸市) ㊱フロンティアビルディング(神戸市) ㊲フロンティアビルディング(神戸市) ㊳フロンティアビルディング(神戸市) ㊴フロンティアビルディング(神戸市) ㊵フロンティアビルディング(神戸市) ㊶フロンティアビルディング(神戸市) ㊷フロンティアビルディング(神戸市) ㊸フロンティアビルディング(神戸市) ㊹フロンティアビルディング(神戸市) ㊺フロンティアビルディング(神戸市) ㊻フロンティアビルディング(神戸市) ㊼フロンティアビルディング(神戸市) ㊽フロンティアビルディング(神戸市) ㊾フロンティアビルディング(神戸市) ㊿フロンティアビルディング(神戸市)
- ▽多摩美術大学図書館(ハチ王子キャンパス) ①東京府(多摩美術大学) ②多摩美術大学(伊東建築設計事務所) ③佐々木建築計画研究所(伊東建築設計事務所) ④東京府(多摩美術大学) ⑤東京都(多摩美術大学) ⑥東京都(多摩美術大学) ⑦東京都(多摩美術大学) ⑧東京都(多摩美術大学) ⑨東京都(多摩美術大学) ⑩東京都(多摩美術大学) ⑪東京都(多摩美術大学) ⑫東京都(多摩美術大学) ⑬東京都(多摩美術大学) ⑭東京都(多摩美術大学) ⑮東京都(多摩美術大学) ⑯東京都(多摩美術大学) ⑰東京都(多摩美術大学) ⑱東京都(多摩美術大学) ⑲東京都(多摩美術大学) ⑳東京都(多摩美術大学) ㉑東京都(多摩美術大学) ㉒東京都(多摩美術大学) ㉓東京都(多摩美術大学) ㉔東京都(多摩美術大学) ㉕東京都(多摩美術大学) ㉖東京都(多摩美術大学) ㉗東京都(多摩美術大学) ㉘東京都(多摩美術大学) ㉙東京都(多摩美術大学) ㉚東京都(多摩美術大学) ㉛東京都(多摩美術大学) ㉜東京都(多摩美術大学) ㉝東京都(多摩美術大学) ㉞東京都(多摩美術大学) ㉟東京都(多摩美術大学) ㊱東京都(多摩美術大学) ㊲東京都(多摩美術大学) ㊳東京都(多摩美術大学) ㊴東京都(多摩美術大学) ㊵東京都(多摩美術大学) ㊶東京都(多摩美術大学) ㊷東京都(多摩美術大学) ㊸東京都(多摩美術大学) ㊹東京都(多摩美術大学) ㊺東京都(多摩美術大学) ㊻東京都(多摩美術大学) ㊼東京都(多摩美術大学) ㊽東京都(多摩美術大学) ㊾東京都(多摩美術大学) ㊿東京都(多摩美術大学)
- ▽早稲田大学大隈講堂 ①東京都(早稲田大学) ②東京都(早稲田大学) ③東京都(早稲田大学) ④東京都(早稲田大学) ⑤東京都(早稲田大学) ⑥東京都(早稲田大学) ⑦東京都(早稲田大学) ⑧東京都(早稲田大学) ⑨東京都(早稲田大学) ⑩東京都(早稲田大学) ⑪東京都(早稲田大学) ⑫東京都(早稲田大学) ⑬東京都(早稲田大学) ⑭東京都(早稲田大学) ⑮東京都(早稲田大学) ⑯東京都(早稲田大学) ⑰東京都(早稲田大学) ⑱東京都(早稲田大学) ⑲東京都(早稲田大学) ⑳東京都(早稲田大学) ㉑東京都(早稲田大学) ㉒東京都(早稲田大学) ㉓東京都(早稲田大学) ㉔東京都(早稲田大学) ㉕東京都(早稲田大学) ㉖東京都(早稲田大学) ㉗東京都(早稲田大学) ㉘東京都(早稲田大学) ㉙東京都(早稲田大学) ㉚東京都(早稲田大学) ㉛東京都(早稲田大学) ㉜東京都(早稲田大学) ㉝東京都(早稲田大学) ㉞東京都(早稲田大学) ㉟東京都(早稲田大学) ㊱東京都(早稲田大学) ㊲東京都(早稲田大学) ㊳東京都(早稲田大学) ㊴東京都(早稲田大学) ㊵東京都(早稲田大学) ㊶東京都(早稲田大学) ㊷東京都(早稲田大学) ㊸東京都(早稲田大学) ㊹東京都(早稲田大学) ㊺東京都(早稲田大学) ㊻東京都(早稲田大学) ㊼東京都(早稲田大学) ㊽東京都(早稲田大学) ㊾東京都(早稲田大学) ㊿東京都(早稲田大学)

建築業協会（BCS）、山内隆司会長）は、供用開始後1年以上を経過した国内の優良建築物を表彰する第50回BCS賞の受賞作品を決定し、22日発表した。応募作品72件の中から、複合ビル「新丸の内ビルディング」（千代田区）など、特別賞2件を含む19件を選んだ。11月19日に千代田区の帝國ホテルで表彰する。

東京都内では、新丸の内ビルディングのほか、「多摩美術大学図書館」（八王子市）、「東京都市大学新建築学科棟#4」（世田谷区）など8件を選んだ。

新丸の内ビルディングは「質の高いオフィスゾーンの形成」と、「深化したデザイン」が評価のポイントとなった。

多摩美術大学図書館は、アーチ構造を主体としたガラスとコンクリートの壁面が一体化した建築物。周辺の自然環境をキャンパス内の空間に積極的に取り込んだ。

東京都市大学新建築学科棟#4は、旧図書館の一部を再利用して、建築学科の機能を新たに加えた建物。新旧一体化した教育空間をつくり出した。

このほか、学校施設や美術館、運転免許センター、研究施設、複合施設など多彩な用途の作品を

物修復など伝統技術の継承▽都市再開発の推進など、固有の課題に対する取り組みで特に優れている建築物に贈るもの。

「神奈川工科大学KAI T O工房」（厚木市）と「早稲田大学大隈講堂」（新宿区）の2件を選んだ。

神奈川工科大学KAI T O工房は、細かい柱を構造上の綿密な検討によってランダム状に配置し、「森のような場」を創出。「大空間の在り方の概念を愛する革新的空間」を実現した。

早稲田大学大隈講堂は、重要文化財・大隈講堂の歴史的価値を踏ま

し、「森のような場」を創出。「大空間の在り方の概念を愛する革新的空間」を実現した。

早稲田大学大隈講堂は、重要文化財・大隈講堂の歴史的価値を踏ま

賞作品集」を編さんし、国内外に広く紹介する。都内で受賞した8件の作品の①建築主②設計者③施工者―は次の通り。

▽新丸の内ビルディング①三菱地所②三菱地所③竹中工務店

▽多摩美術大学図書館（八王子キャンパス）①多摩美術大学②多摩美術大学八王子キャンパス設計室③鹿島

▽東京音楽大学100周年記念本館（豊島区）①東京音楽大学②久米設計③戸田建設

▽東京都市大学新建築学科棟#4①五島育英会

え、耐震性の向上とオリジナルの状態の回復を、バランス良く技術的に判断し、施工した点が評価された。

受賞作品は和・英文併記の「第50回建築業協会賞作品集」を編さんし、国内外に広く紹介する。都内で受賞した8件の作品の①建築主②設計者③施工者―は次の通り。

▽新丸の内ビルディング①三菱地所②三菱地所③竹中工務店

▽多摩美術大学図書館（八王子キャンパス）①多摩美術大学②多摩美術大学八王子キャンパス設計室③鹿島

▽東京音楽大学100周年記念本館（豊島区）①東京音楽大学②久米設計③戸田建設

▽東京都市大学新建築学科棟#4①五島育英会

し、「森のような場」を創出。「大空間の在り方の概念を愛する革新的空間」を実現した。

早稲田大学大隈講堂は、重要文化財・大隈講堂の歴史的価値を踏ま

賞作品集」を編さんし、国内外に広く紹介する。都内で受賞した8件の作品の①建築主②設計者③施工者―は次の通り。

▽新丸の内ビルディング①三菱地所②三菱地所③竹中工務店

▽多摩美術大学図書館（八王子キャンパス）①多摩美術大学②多摩美術大学八王子キャンパス設計室③鹿島

▽東京音楽大学100周年記念本館（豊島区）①東京音楽大学②久米設計③戸田建設

▽東京都市大学新建築学科棟#4①五島育英会

し、「森のような場」を創出。「大空間の在り方の概念を愛する革新的空間」を実現した。

早稲田大学大隈講堂は、重要文化財・大隈講堂の歴史的価値を踏ま

賞作品集」を編さんし、国内外に広く紹介する。都内で受賞した8件の作品の①建築主②設計者③施工者―は次の通り。

▽新丸の内ビルディング①三菱地所②三菱地所③竹中工務店

▽多摩美術大学図書館（八王子キャンパス）①多摩美術大学②多摩美術大学八王子キャンパス設計室③鹿島

▽東京音楽大学100周年記念本館（豊島区）①東京音楽大学②久米設計③戸田建設

▽東京都市大学新建築学科棟#4①五島育英会

新丸の内ビルディングなど BCS賞、19件を選定